

土地・建物

価格

¥15,000,000円

取引態様：専任媒介

仲介手数料

(消費税10% 含む)

住所：鶴岡市稲生2-33-71

地積：181.64㎡ (54.94坪) (公簿面積) 地番：33番43
地目：宅地

床面積：(公簿面積)
家屋 2階建 108.17㎡【4LDK】 木造 鋼板葺 2階建
※高気密・外断熱住宅
※リフォーム：2013年7月 外壁重ね張り,屋根塗装

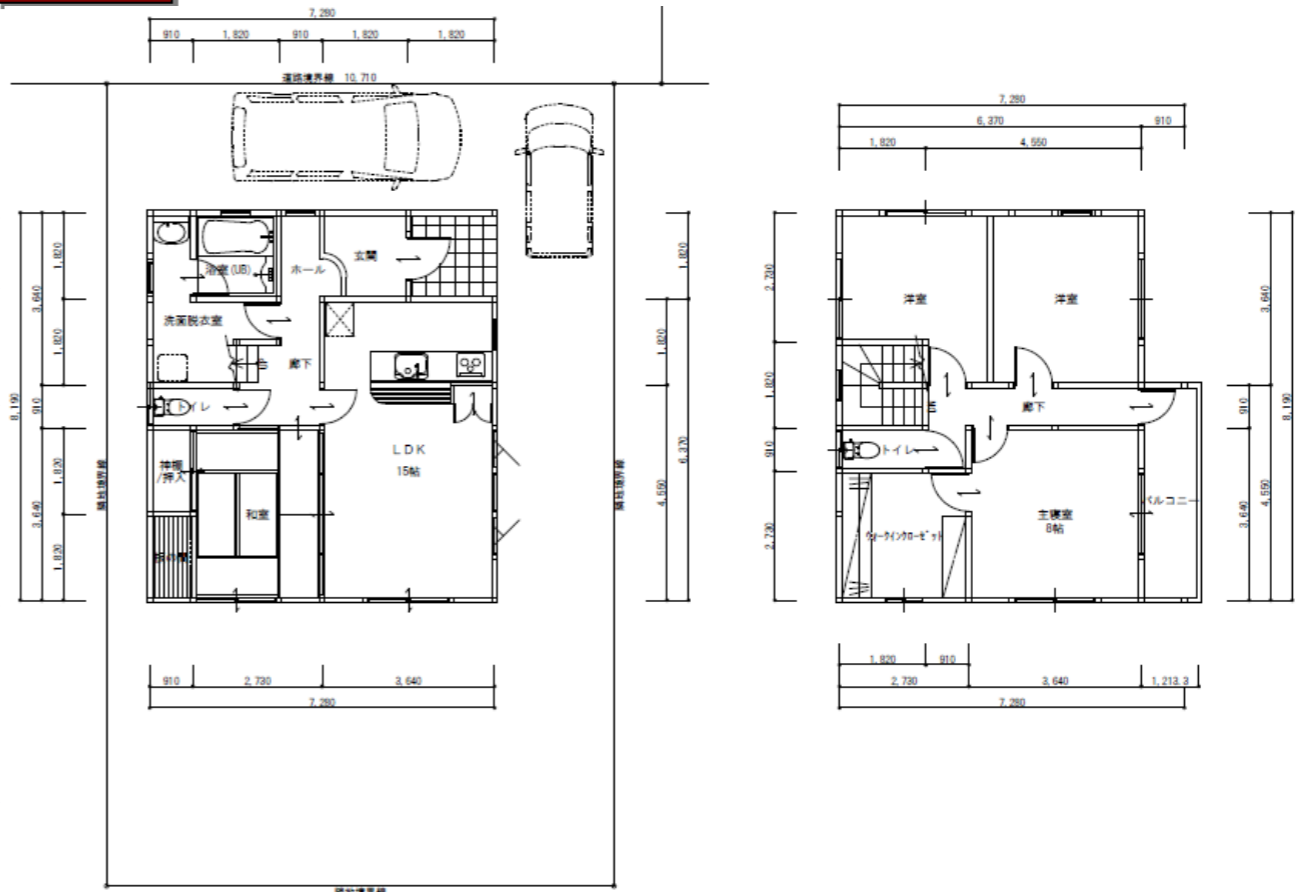
地域地区：都市計画区域内 市街化区域 第1種高度地区 居住誘導区域
用途地域等：第1種中高層住居専用地域,22条地域(建築物の防火制限)
建ぺい率：60% 容積率：200% 高さの限度：15m
接道状況：北西側(市道)7.5m 接道10.71m

建築年月：平成14年2月(築後21年)
構造：木造 垂鉛メッキ鋼板葺 2階建
ガス：都市ガス
電気：東北電力 40A
水道：公営
トイレ：水洗
排水：下水道
学区：朝陽第四小学校 第四中学校
交通：庄内交通
【市内循環】
「稲生公民館前」バス停600m(徒歩8分)

駐 車：2~3台
内 覧：居住中につき事前相談
引渡可能時期：4月下旬以降
その他：現状お引き渡しとなります。
★4小まで 1000m
★4中まで 900m
★山形自動車道鶴岡ICまで 約3.5km(車7分)

平面図

※現状と相違部分については、現状優先と致します。

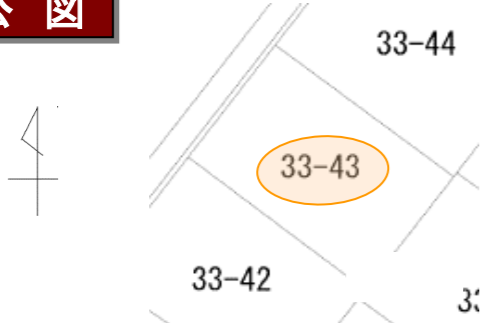


案内図

所在地



公図



写真をご覧ください!



広告有効期限：令和5年6月16日



(社)全国宅地建物取引業保証協会会員
(社)山形県宅地建物取引業協会会員
東北地区不動産公正取引協議会加盟



住まい工房

Tel. 0235 25-8888
Fax. 0235 24-3978
山形県鶴岡市稲生一丁目10-16 ホームページ <http://www.e-sumai21.net>
宅地建物取引業免許/山形県知事(9)第1415号 Eメール h88@e-sumai21.net